

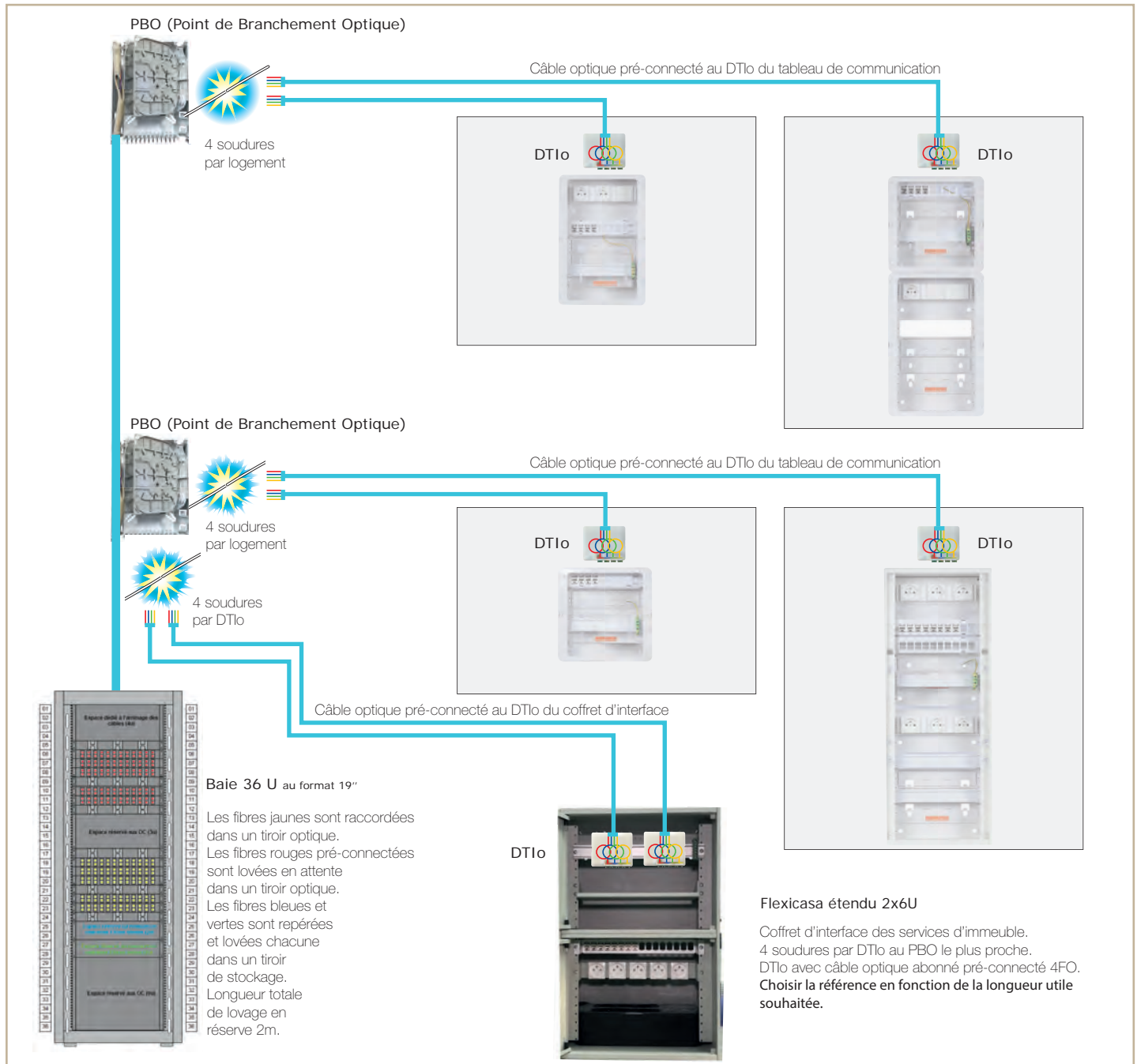


# Opticasa 50/19" - 4 Fibres à partir de 96 lots

## Colonne montante optique avec coffret d'interface des services d'immeuble Flexicasa

Opticasa 50/19" est une colonne montante optique destinée aux immeubles neufs comprenant plus de 96 lots situés en Zone Très Dense. Cette colonne optique (rocade modulo 4 FO) est semi-pré-connectée sur mesure à la baie 19" installée dans le local opérateur.

L'offre optique de Casanova évolue suite à la sortie du fascicule complémentaire «Objectif Fibre 2018». Ce nouveau fascicule informe sur les règles de raccordement des services généraux à un réseau en fibre optique mutualisé. Casanova associe à l'offre Opticasa 50/19" une nouvelle gamme de coffrets d'interface des services de l'immeuble ; **Flexicasa**. Installé à côté de la baie 19" du local opérateur, il est raccordé au PBO le plus proche par 2 liens d'abonnés avec DTIo - 4 Fibres.



Désignation	Réf.
Colonne montante Opticasa 50/19" - 4 Fibres *Sur mesure, une étude personnalisée est effectuée gratuitement par nos services en fonction des mètres communiqués.	HB2/4FORxxPCxx
Coffret d'Interface des services de l'immeuble	
Flexicasa simple 7U - 4 Fibres	CIFLEXPM001
Flexicasa étendu 2x6U - 4 Fibres	CIFLEXGM001
DTIo avec câble optique abonné pré-connecté - 4 Fibres (Existe en longueur 20, 30, 40, 60 et 90m)	H665004FOPCxx
Onduleur Eaton Ellipse ECO 500	EL500FR

**Flexicasa étendu 2x6U**  
Coffret d'interface des services d'immeuble.  
4 soudures par DTIo au PBO le plus proche.  
DTIo avec câble optique abonné pré-connecté 4FO.  
Choisir la référence en fonction de la longueur utile souhaitée.

\* Zones Très Denses